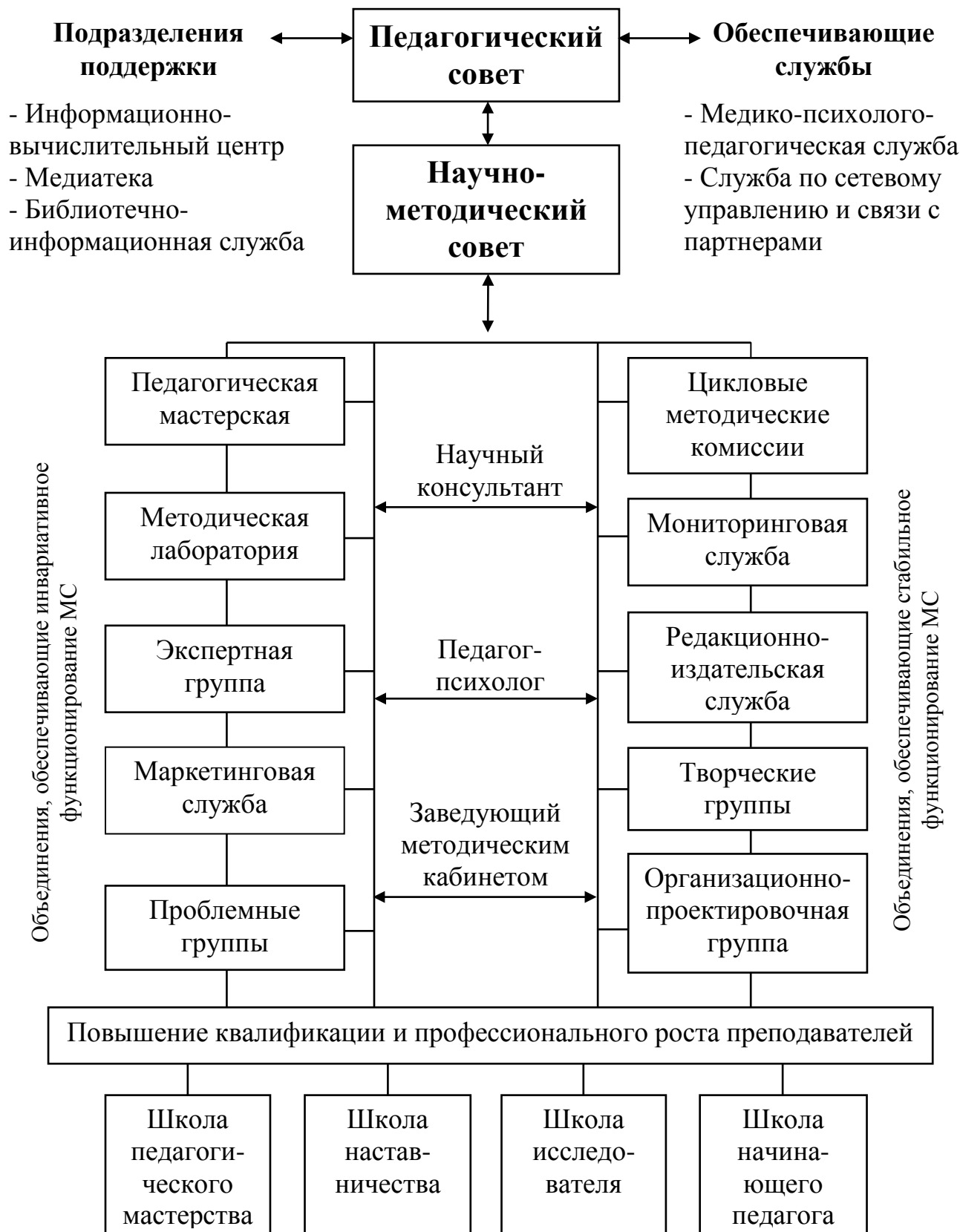


Методическая работа в профессиональной образовательной организации как фактор непрерывного образования педагога

Сельдемирова Раиса Арсентьевна, кандидат педагогических наук, заместитель директора по учебно-методической работе ГПОУ «Новокузнецкий педагогический колледж»

Организационная модель методической службы (обобщенный вариант)



Структура методической службы ПОО

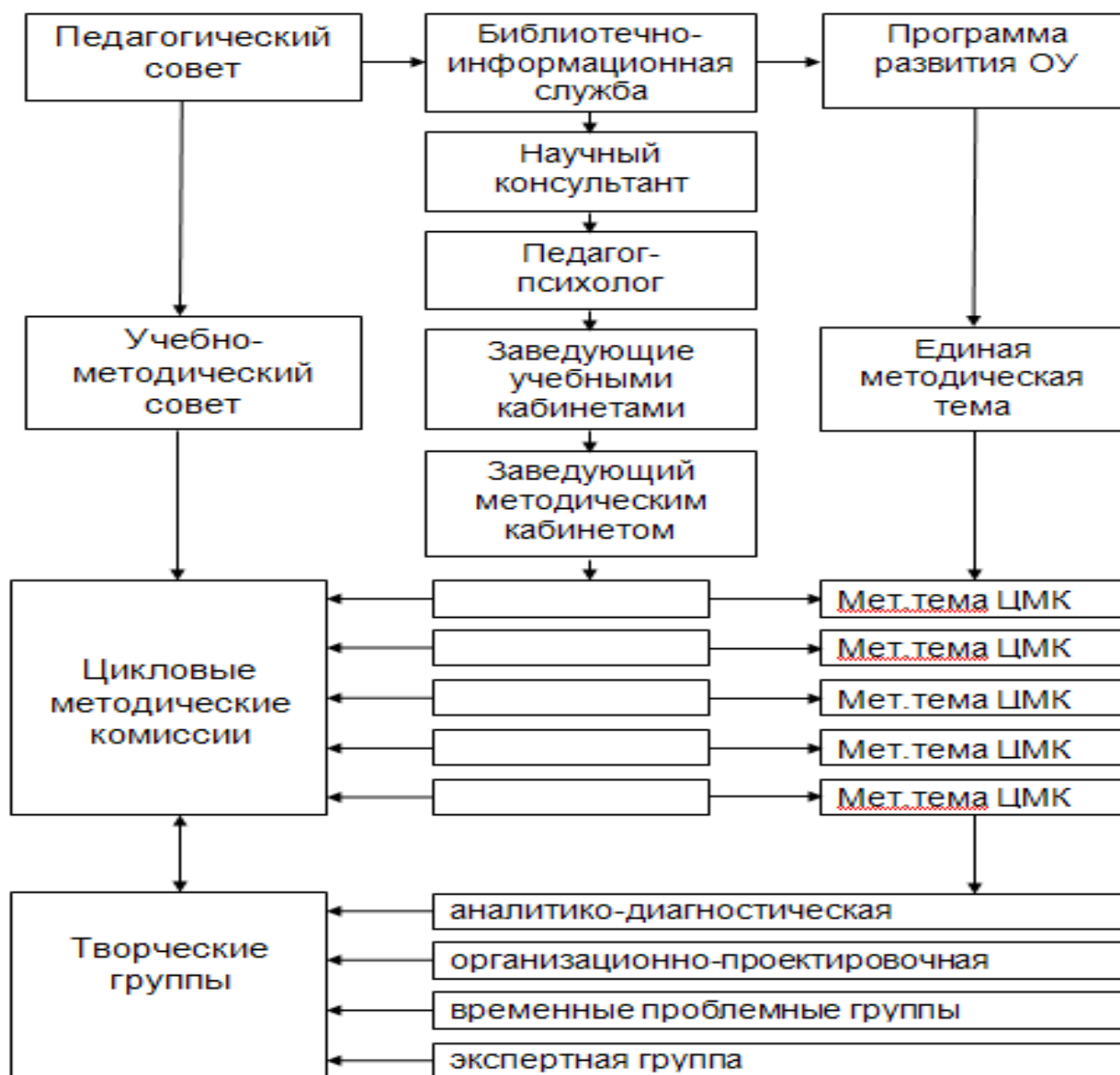


Рис. 1. ФУНКЦИОНАЛЬНАЯ СТРУКТУРА ОРГАНИЗАЦИИ МЕТОДИЧЕСКОЙ СЛУЖБЫ

Цель: содействие повышению эффективности функционирования и развития образовательного процесса в педагогическом колледже.

Диагностико-аналитическая	Временные проблемные группы	Экспертная группа	Организационно-проектировочная группа	Педагогическая мастерская	Диалогические пары	Методическая (экспериментальная) лаборатория
<p>Определение характера профессиональных затруднений и оказание адресной методической помощи педагогу, либо группе педагогов; проведение мониторинга эффективности методической работы</p>		<p>Внутриколледжная аттестация преподавателей и экспертиза учебно-методических материалов</p>	<p>Разработка, организация и проведение внутриколледжных методических мероприятий</p>	<p>Обучение педагогов моделировать собственный педагогический опыт на основе совместной деятельности, в которую вовлекает педагог-мастер педагогов-учеников</p>	<p>Разработка конкретной практической проблемы и ее решение</p>	<p>Проведение исследований на базе ДОУ (СОШ) по проблемам дошкольного и школьного образования, либо проведение исследования на базе колледжа по конкретной профессиональной проблеме (в рамках работы СНО)</p>

**Профессиональное сообщество
ГОУ СПО Новокузнецкого педагогического колледжа**

**Рис. 7. Творческие группы
В Новокузнецком педагогическом колледже № 2**